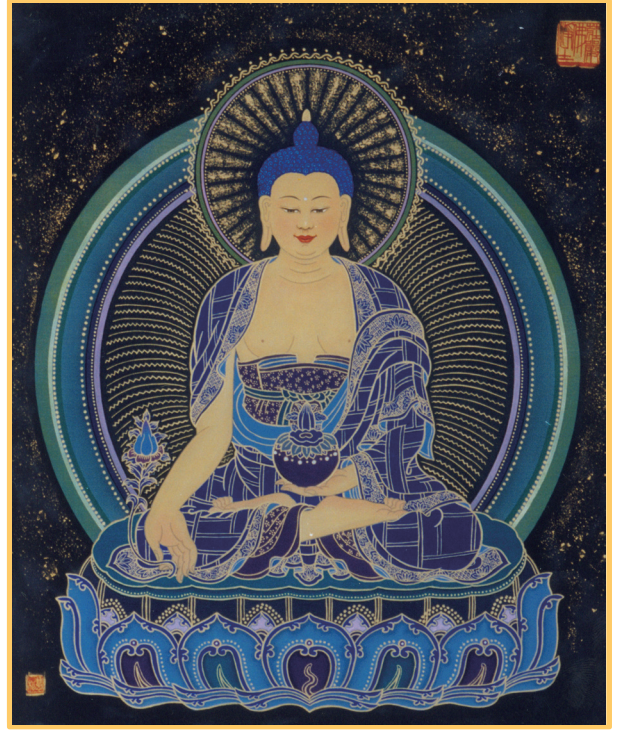


《电子经典系列——简体版》

樂師琉璃光如來本願功德經

南无药师琉璃光如来



(图片提供：云水堂——慧松居士)

唐·三藏法师玄奘奉诏译

藥師琉璃光如來本願功德經



唎 lì

唵 wèng

修 xiū 唵 wèng

摩 mó

萨 sà

修 xiū

净 jìng

唎 lì

修 xiū

净 jìng

婆 pó

唎 lì

口 kǒu

萨 sà

哆 duō

身 shēn

诃 hē

修 xiū

业 yè

唎 lì

业 yè

真 zhēn

(萨 shuā

摩 mó

言 yán

婆 pó

修 xiū

言 yán

诃 hā

三 遍

萨 shuā

哆 duō

三 遍

)

诃 hē

业 yè

唎 lì

修 xiū

)

修 xiū

真 zhēn

婆 pó

唎 lì

)

修 xiū

言 yán

诃 hā

修 xiū

修 xiū

修 xiū

摩 mó

唎 lì

南 nán

诸 zhū

悉 xī

炉 lú

无 wú

佛 fó

遥 yáo

香 xiāng

香 xiāng

现 xiàn

闻 wén

乍 zhà

炉 lú

云 yún

全 quán

随 suí

熬 ruò

香 xiāng

盖 gài

身 shēn

随 suí

赞 zàn

菩 pú

处 chù

法 fǎ

合 掌

萨 sà

结 jié

界 jiè

蒙 méng

摩 mó

祥 xiáng

蒙 méng

熏 xūn

诃 hē

云 yún

熏 xūn

萨 sà

诚 chéng

诸 zhū

三 称

意 yì

佛 fó

方 fāng

海 hǎi

殷 yīn

会 huì

唵 wèng

上 shàng	我 wǒ	稽 qī	发 fā	誡 yé	普 pǔ
报 bào	今 jīn	首 shǒu	愿 yuàn	誡 yé	供 gòng
四 sì	发 fā	三 sān	文 wén	曩 nāng	养 yǎng
重 zhòng	宏 hóng	界 jiè	合掌	真 zhēn	言 yán
恩 ēn	愿 yuàn	尊 zūn	三 sān	婆 pó	三 遍
下 xià	持 chí	皈 guī	縛 wā	伐 fā	
济 jì	此 cǐ	命 mìng		日 rì	
三 sān	药 yào	十 shí		罗 là	
涂 tú	师 shī	方 fāng		斛 hú	
苦 kǔ	经 jīng	佛 fó			

度 dù	南 nán	唵 wèng
噜 lū	无 mó	
	三 sān	
地 zài	满 mǎn	安 ān
尾 wěi	哆 duō	土 tǔ
		地 dì
萨 sà	没 mò	真 zhēn
婆 pó	驮 tuó	言 yán
诃 hē	喃 nán	三 遍
(萨 shuā	唵 wèng	
婆 hā		
度 dù		
噜 lū		

奉 fèng	奉 fèng	奉 fèng	奉 fèng	奉 fèng	奉 fèng
请 qǐng	请 qǐng	请 qǐng	请 qǐng	请 qǐng	请 qǐng
珊 shān	頰 è	安 ān	迷 mí	伐 fā	宫 gōng
底 dǐ	儼 nǐ	底 dǐ	企 qǐ	折 zhé	毗 pí
罗 luó	罗 luó	罗 luó	罗 luó	罗 luó	罗 luó
大 dà	大 dà	大 dà	大 dà	大 dà	大 dà
将 jiāng	将 jiāng	将 jiāng	将 jiāng	将 jiāng	将 jiāng

奉 fèng	度 dù	学 xué	亲 qīn	尽 jìn	若 ruò
请 qǐng	众 zhòng	习 xí	覲 jìn	此 cǐ	有 yǒu
十二 shí èr	脱 tuō	师 shī	大 dà	一 yī	见 jiàn
药 yào	苦 kǔ	子 zǐ	慈 cí	报 bào	闻 wén
叉 chā	海 hǎi	吼 hǒu	父 fù	身 shēn	者 zhě
大 dà	弘 hóng	回 huí	慳 yīn	同 tóng	悉 xī
将 jiāng	法 fǎ	返 fǎn	勤 qín	生 shēng	发 fā
合掌	利 lì	娑 suō	闻 wén	琉 liú	菩 pú
	群 qún	婆 pó	真 zhēn	璃 lí	提 tí
	迷 mí	地 dì	谛 dì	国 guó	心 xīn

南 nán	我 wǒ	无 wú	南 nán
无 wú	今 jīn	上 shàng	无 wú
药 yào	见 jiàn	甚 shèn	本 běn
师 shī	闻 wén	深 shēn	师 shī
会 huì	得 dé	微 wēi	释 shì
上 shàng	受 shòu	妙 miào	迦 jiā
佛 fó	持 chí	法 fǎ	牟 móu
菩 pú	愿 yuàn	百 bǎi	尼 ní
萨 sà	解 jiě	千 qiān	佛 fó
三 称	如 rú	万 wàn	三 称
	来 lái	劫 jié	
	真 zhēn	难 nán	
	实 shí	遭 zāo	
	义 yì	遇 yù	



奉 fèng	奉 fèng	奉 fèng	奉 fèng	奉 fèng	奉 fèng
请 qǐng	请 qǐng	请 qǐng	请 qǐng	请 qǐng	请 qǐng
毗 pí	招 zhāo	真 zhēn	摩 mó	波 bō	因 yīn
羯 jié	杜 dù	达 dá	虎 hǔ	夷 yí	达 dá
罗 luó	罗 luó	罗 luó	罗 luó	罗 luó	罗 luó
大 dà	大 dà	大 dà	大 dà	大 dà	大 dà
将 jiāng	将 jiāng	将 jiāng	将 jiāng	将 jiāng	将 jiāng



世 shì ， 从 cóng 尔 èr 无 wú 门 mén
 尊 zūn 向 xiàng 座 zuò 时 shí 量 liàng 、
 ! 薄 bó 而 ér ， 大 dà 居 jū
 惟 wéi 伽 qié 起 qǐ 曼 màn 众 zhòng 士 shì
 愿 yuàn 梵 fàn ， 殊 shū 恭 gōng 、
 演 yǎn 曲 qū 偏 piān 室 shì 敬 jìng 天 tiān
 说 shuō 躬 gōng 袒 tǎn 利 lì 围 wéi 龙 lóng
 如 rú 合 hé 一 yī 法 fǎ 绕 rào 八 bā
 是 shì 掌 zhǎng 肩 jiān 王 wáng ， 部 bù
 相 xiàng ， ， 子 zǐ 而 ér 、
 类 lèi 白 bó 右 yòu 承 chéng 为 wèi 人 rén
 诸 zhū 言 yán 膝 xī 佛 fó 说 shuō 非 fēi
 佛 fó : 著 zhuó 威 wēi 法 fǎ 人 rén
 名 míng 「 地 dì 神 shén ○ 等 déng

三 sān 大 dà 国 guó 如 rú
 万 wàn 苾 bì ， 是 shì
 六 liù 翳 chū 至 zhì 我 wǒ
 千 qiān 众 zhòng 广 guǎng 闻 wén
 ， 八 bā 严 yán :
 及 jí 千 qiān 城 chéng 一 yī
 国 guó 人 rén ， 时 shí
 王 wáng 俱 jù 住 zhù ，
 、 ; 乐 yuè 薄 bó
 大 dà 菩 pú 音 yīn 伽 qié
 臣 chén 萨 sà 树 shù 梵 fàn
 、 摩 mó 下 xià 游 yóu
 婆 pó 诃 hē ○ 化 huà
 罗 luó 萨 sà 与 yǔ 诸 zhū

药师琉璃光如来本愿功德经

唐·三藏法师玄奘奉诏译

佛 fō 乐 yào 殊 shū 听 tīng 安 ān 功 gōng
告 gào 闻 wén 室 shì ， 乐 lè 德 dé
曼 màn ○ 利 lì ， 极 jī 像 xiàng ，
殊 shū 言 yán 善 shàn 法 fā 为 wèi
室 shì ！ 思 sī 转 zhuǎn 为 wèi
利 lì 「 惟 wéi 时 shí 拔 bá
： 唯 wéi ， 诸 zhū 业 yè
： 「 然 rán ！ 当 dāng 有 yǒu 障 zhàng
东 dōng 为 wèi 情 qíng 所 suǒ
方 fāng 汝 rǔ 故 gù 缠 chán
去 qù 说 shuō 说 shuō ○ 有 yǒu
此 cǐ ， 说 shuō ○ 汝 rǔ 情 qíng
， 我 wǒ ！ 汝 rǔ ， 利 lì
过 guò 曼 màn 今 jīn 益 yì
等 děng 曼 màn 谛 dì 益 yì

大 dà 「 尔 ěr 诸 zhū 者 zhě 号 hào
悲 bēi 善 shàn 时 shí 有 yǒu 业 yè ，
， 哉 zāi ， 情 qíng 障 zhàng 及 jí
劝 quàn ！ 世 shì 故 gù 销 xiāo 本 běn
请 qǐng 善 shàn 尊 zūn 除 chú 大 dà
我 wǒ 哉 zāi 赞 zàn 愿 yuàn
说 shuō ！ 曼 màn 殊 shū 为 wèi 殊 shū
诸 zhū 曼 màn 殊 shū 室 shì 欲 yù 胜 shèng
佛 fó 殊 shū 室 shì 利 lì 功 gōng
名 míng 室 shì 利 lì 童 tóng 德 dé
号 hào 利 lì 童 tóng 像 xiàng 功 gōng
、 ！ 子 zǐ 法 fā 德 dé
本 běn 汝 rǔ 言 yán 像 xiàng 令 lìng
愿 yuàn 以 yǐ ！ 时 shí 闻 wén

二 èr 照 zhào 三 sān 第 dì 求 qiú 道 dào
大 dà 耀 yào 藐 miǎo 一 yī 皆 jiē 时 shí
丈 zhàng 无 wú 三 sān 大 dà 得 dé
夫 fū 量 liàng 菩 pú 愿 yuàn 。
相 xiàng 无 wú 提 tí :
、 数 shù 时 shí 愿 yuàn
八 bā 无 wú ， 我 wǒ
十 shí 边 biān ， 自 zì 来 lái
随 suí 世 shì 身 shēn 世 shì
形 xíng 界 jiè 光 guāng 得 dé
庄 zhuāng ， 明 míng 阿 ā
严 yán 以 yǐ 炽 chì 耨 nòu
其 qí 三 sān 然 rán 多 duō
身 shēn 十 shí ， 罗 luó

道 dào
时 shí
,
发 fā
十 shí
二 èr
大 dà
愿 yuàn
,
令 lìng
诸 zhū
有 yǒu
情 qíng
所 suǒ

世 shì 、 解 jiě 正 zhèng 璃 lí 十 shí
尊 zūn 佛 fó 、 等 děng , 殒 jǐng
药 yào 、 无 wú 觉 jué 佛 fó 伽 qié
师 shī 、 薄 bó 上 shàng 、 号 hào 沙 shā
琉 liú 伽 qié 士 shì 明 míng 药 yào 等 děng
璃 lí 梵 fàn 、 行 xíng 师 shī 佛 fó
光 guāng 。 调 tiáo 圆 yuán 琉 liú 土 tǔ
如 rú 曼 màn 御 yù 满 mǎn 璃 lí ,
来 lái 殊 shū 丈 zhàng 、 光 guāng 有 yǒu
, 室 shì 夫 fū 善 shàn 如 rú 世 shì
本 běn 利 lì 、 逝 shì 来 lái 界 jiè
行 xíng ! 天 tiān 、 来 lái 名 míng
菩 pú 彼 bǐ 人 rén 世 shì 应 yìng 净 jìng
萨 sà 佛 fó 师 shī 间 jiān 、 琉 liú

第^{dī} 所^{suǒ} 皆^{jiē} 以^{yǐ} 第^{dī} 业^{yè}
第^{sì} 乏^{fá} 得^{dé} 无^{wú} 三^{sān} ○
大^{dà} 少^{shǎo} 无^{wú} 量^{liàng} 大^{dà}
愿^{yuàn} ○ 尽^{jìn} 无^{wú} 愿^{yuàn}
： 所^{suǒ} 边^{biān} ：
愿^{yuàn} 受^{shòu} 智^{zhì} 愿^{yuàn}
我^{wǒ} 用^{yòng} 慧^{huì} 我^{wǒ}
来^{lái} 物^{wù} 方^{fāng} 来^{lái}
世^{shì} ， 便^{biàn} 世^{shì}
得^{dé} 莫^{mò} ， 得^{dé}
菩^{pú} 令^{lǐng} 令^{lǐng} 菩^{pú}
提^{tí} 众^{zhòng} 诸^{zhū} 提^{tí}
时^{shí} 生^{shēng} 有^{yǒu} 时^{shí}
， 有^{yǒu} 情^{qíng} ，

众^{zhòng} 住^{zhù} ， 身^{shēn} 第^{dī} ；
生^{shēng} ， 光^{guāng} 如^{rú} 二^{èr} 令^{lǐng}
悉^{xī} 焰^{yàn} 明^{míng} 琉^{liú} 大^{dà} 一^{yí}
蒙^{méng} 网^{wǎng} 广^{guǎng} 璃^{lí} 愿^{yuàn} 切^{qiè}
开^{kāi} 庄^{zhuāng} 大^{dà} ， 愿^{yuàn} 有^{yǒu}
晓^{xiǎo} 严^{yán} ， 内^{nèi} 愿^{yuàn} 情^{qíng}
， ， 功^{gōng} 外^{wài} 我^{wǒ} 如^{rú}
随^{suí} 过^{guò} 德^{dé} 明^{míng} 来^{lái} 我^{wǒ}
意^{yì} 于^{yú} 巍^{wēi} 彻^{chè} 世^{shì} 无^{wú}
所^{suǒ} 日^{rì} 巍^{wēi} ， 得^{dé} 异^{yì}
趣^{qù} 月^{yuè} ， 净^{jìng} 菩^{pú} ○
作^{zuò} ； 身^{shēn} 无^{wú} 提^{tí}
诸^{zhū} 幽^{yōu} 善^{shàn} 瑕^{xiá} 时^{shí}
事^{shì} 冥^{míng} 安^{ān} 秽^{huì} ，

一 切 皆 得 ， 转 女 成 男 具 丈 夫 相 ，
极 生 厌 离 ， 愿 舍 女 身 ； 闻 我 名 已 ，
若 有 女 人 ， 为 女 百 恶 之 所 逼 恼 ，
第 八 大 愿 ； 愿 我 来 世 得 菩 提 时 ，
丰 足 ， 乃 至 证 得 无 上 菩 提 。
除 身 心 安 乐 ， 家 属 、 资 具 悉 皆

苦 ， 我 之 名 号 一 经 其 耳 ， 众 病 悉
， 无 医 无 药 ， 无 亲 无 家 ， 贫 穷 多
若 诸 有 情 众 病 逼 切 ， 无 救 无 归
第 七 大 愿 ； 愿 我 来 世 得 菩 提 时 ，
正 点 慧 、 诸 根 完 具 、 无 诸 疾 苦
种 病 苦 ； 闻 我 名 已 ， 一 切 皆 得 端

故 gù 苦 kǔ 量 liàng ， 若 ruò 第 dī
， ； 灾 zāi 系 xì 诸 zhū 十 shí
， 皆 jiē 若 ruò 难 nán 闭 bì 有 yǒu 大 dà
得 dé 闻 wén 凌 líng 牢 láo 情 qíng 愿 yuàn
解 jiě 我 wǒ 辱 rù 狱 yù ， 王 wáng 愿 yuàn
脱 tuō 名 míng ， 悲 bēi 或 huò 法 fā 我 wǒ
一 yí ， 愁 chóu 当 dāng 所 suǒ 来 lái
切 qiè 以 yǐ 煎 jiān 刑 xíng 加 jiā 世 shì
忧 yōu 我 wǒ 煎 jiān 戮 lù ， 得 dé
苦 kǔ 福 fú 迫 pò ， 缚 fù 菩 pú
○ 德 dé ， 身 shēn 及 jí 录 lù 提 tí
威 wēi 身 shēn 及 jí 录 lù 提 tí
神 shén 心 xīn 余 yú 鞭 biān 时 shí
力 lì 受 shòu 无 wú 挞 tà ，

萨 sà 当 dāng 道 dào 令 lìng 第 dī 乃 nǎi
行 xíng 引 yǐn 缠 chán 诸 zhū 九 jiǔ 至 zhì
， 摄 shè 缚 fú 有 yǒu 大 dà 证 zhèng
速 sù 置 zhì ； 情 qíng 愿 yuàn 得 dé
证 zhèng 于 yú 若 ruò 出 chū 无 wú
无 wú 正 zhèng 堕 duò 魔 mó 愿 yuàn 上 shàng
上 shàng 见 jiàn 种 zhǒng 罽 juàn 我 wǒ 菩 pú
正 zhèng ， 种 zhǒng 网 wǎng 来 lái 提 tí
等 děng 渐 jiàn 恶 è ， 世 shì
菩 pú 令 lìng 见 jiàn 解 jiě 得 dé
提 tí 修 xiū 稠 chóu 脱 tuō 菩 pú
○ 习 xí 林 lín 一 yí 提 tí
诸 zhū ， 切 qiè 时 shí
菩 pú 皆 jiē 外 wài ，

、 衣 yī 受 shòu 热 rè ， 第 dì
涂 tú 服 fú 持 chí ， 若 ruò 十 shí
香 xiāng ， ， 昼 zhòu 诸 zhū 二 èr
， 亦 yì 如 rú 夜 yè 有 yǒu 大 dà
鼓 gǔ 得 dé 其 qí 夜 yè 逼 bī 情 qíng
乐 yuè 一 yí 所 suǒ 恼 nǎo ， 愿 yuàn
众 zhòng 切 qiè 好 hào ； 贫 pín 愿 yuàn
伎 jì 宝 bǎo ， 若 ruò 无 wú 我 wǒ
随 suí 庄 zhuāng 即 jí 闻 wén 衣 yī 来 lái
心 xīn 严 yán 得 dé 我 wǒ 服 fú 世 shì
所 suǒ 具 jù 种 zhǒng 名 míng ， 得 dé
翫 wǎn 、 种 zhǒng ， 蚊 wén 菩 pú
， 华 huā 上 shàng 专 zhuān 蚊 méng 提 tí
皆 jiē 鬢 mán 妙 miào 念 niàn 寒 hán 时 shí

之 zhī 身 shēn 持 chí 故 gù ， 第 dì
○ ； ， 造 zào 若 ruò 十 shí
后 hòu 我 wǒ 诸 zhū 诸 zhū 一 yī
以 yǐ 当 dāng 恶 è 有 yǒu 大 dà
法 fǎ 先 xiān 业 yè 情 qíng 愿 yuàn
味 wèi 以 yǐ ； ， 愿 yuàn
， 上 shàng 得 dé 饥 jī 愿 yuàn
毕 bì 妙 miào 闻 wén 渴 kě 我 wǒ
竟 jǐng 饮 yǐn 我 wǒ 所 suǒ 来 lái
安 ān 食 shí 名 míng 恼 nǎo 世 shì
乐 lè ， ， ， 得 dé
而 ér 饱 bǎo 专 zhuān 为 wèi 菩 pú
建 jiàn 足 zú 念 niàn 求 qiú 提 tí
立 lì 其 qí 受 shòu 食 shí 时 shí

聚 jù 果 guǒ 善 shàn : 尔 ěr 女 nǚ
 财 cái 报 bào 恶 è 「 时 shí 人 rén
 宝 bǎo ; 愚 yú 唯 wéi 曼 màn , 等 dēng
 勤 qín 痴 chī 怀 huái 殊 shū , 世 shì
 加 jiā 无 wú 怀 huái 室 shì , 尊 zūn
 守 shǒu 智 zhì 吝 lìn ! 利 lì 复 fù 当 dāng
 护 hù , 阙 quē 有 yǒu 曼 màn 生 shēng
 ; 于 yú 不 bù 诸 zhū 殊 shū 彼 bǐ
 见 jiàn 于 yú 知 zhī 众 zhòng 室 shì 佛 fó
 乞 qǐ 信 xìn 布 bù 生 shēng 利 lì 世 shì
 者 zhě 根 gēn 施 shī , 童 tóng 界 jiè
 来 lái 。 及 jí 不 bù 子 zǐ 言 yán
 , 多 duō 施 shī 识 shì 言 yán

曼 màn 师 shī 首 shǒu 遍 biàn 诃 hē 等 dēng
 殊 shū 琉 liú , 照 zhào 萨 sà 无 wú
 室 shì 璃 lí 次 cì | 一 yī 差 chā
 利 lì 光 guāng 补 bǔ 是 shì 别 bié
 ! 如 rú 佛 fó 彼 bǐ 名 míng 。
 诸 zhū 来 lái 处 chù 无 wú 日 rì 于 yú
 有 yǒu 正 zhèng , 量 liàng 光 guāng 其 qí
 信 xìn 法 fǎ 悉 xī 无 wú 遍 biàn 国 guó
 心 xīn 宝 bǎo 能 néng 数 shù 照 zhào 中 zhōng
 善 shàn 藏 zàng 持 chí 菩 pú 菩 pú 有 yǒu
 男 nán 〇 彼 bǐ 萨 sà 二 èr 二 èr
 子 zǐ 是 shì 世 shì 众 zhòng 名 míng 菩 pú
 、 故 gù 尊 zūn 之 zhī 月 yuè 萨 sà
 善 shàn , 药 yào 上 shàng 光 guāng 摩 mó

歎 tǎn 趣 qù 没 mò 念 niàn 光 guāng 。
 施 shī 苦 kǔ ， 彼 bǐ 如 rú 由 yóu
 者 zhě ， 还 huán 如 rú 来 lái 昔 xī
 ， 不 bú 生 shēng 来 lái 名 míng 人 rén
 一 yí 乐 yào 人 rén 名 míng 故 gù 间 jiān
 切 qiè 欲 yù 中 zhōng ， ， ，
 所 suǒ 乐 lè 。 即 jí 今 jīn 曾 zēng
 有 yǒu ， 得 dé 于 yú 在 zài 得 dé
 悉 xī 好 hào 宿 sù 念 niàn 恶 è 暂 zhàn
 无 wú 行 xíng 命 mìng 时 shí 趣 qù 闻 wén
 贪 tān 惠 huì 念 niàn ， ， 药 yào
 惜 xī 施 shī ， 从 cóng 暂 zhàn 师 shī
 。 ， 畏 wèi 彼 bǐ 得 dé 琉 liú
 渐 jiàn 赞 zàn 恶 è 处 chù 忆 yì 璃 lí

， 奴 nú 不 bú 慳 qiān 如 rú 其 qí
 从 cóng 婢 bì 受 shòu 贪 tān 割 gē 心 xīn
 此 cǐ 、 用 yòng 有 yǒu 身 shēn 不 bù
 命 mìng 作 zuò ， 情 qíng 肉 ròu 喜 xǐ
 终 zhōng 使 shǐ 何 hé 积 jī ， ，
 ， 及 jí 况 kuàng 集 jí 深 shēn 设 shè
 生 shēng 来 lái 能 néng 资 zī 生 shēng 不 bú
 饿 è 乞 qǐ 与 yǔ 财 cái 痛 tòng 获 huò
 鬼 guǐ 者 zhě 父 fù ， 惜 xī 已 yǐ
 界 jiè ？ 母 mǔ 于 yú 。 ；
 或 huò 彼 bǐ 、 其 qí 复 fù 而 ér
 旁 páng 诸 zhū 妻 qī 自 zì 有 yǒu 行 xíng
 生 shēng 有 yǒu 子 zǐ 身 shēn 无 wú 施 shī
 趣 qù 情 qíng 、 尚 shàng 量 liàng 时 shí

量 liàng 。 自 zì 而 ér 说 shuō 有 yǒu
 俱 jù 如 rú 是 shì 增 zēng 契 qì 有 yǒu
 胝 zhī 是 shì 非 fēi 上 shàng 经 jīng 不 bù
 有 yǒu 愚 yú 他 tā 慢 màn 深 shēn 毀 huǐ
 情 qíng 人 rén ， 嫌 xián ， 义 yì 正 zhèng
 堕 duò ， 嫌 xián 由 yóu 不 bù 见 jiàn
 大 dà 自 zì 谤 bàng 增 zēng 能 néng 而 ér
 险 xiǎn 行 xíng 正 zhèng 上 shàng 解 jiě 弃 qì
 坑 kēng 邪 xié 法 fǎ 慢 màn 了 liǎo 多 duō
 。 见 jiàn ， 覆 fù ； 闻 wén
 此 cǐ ， 为 wéi 蔽 bì 有 yǒu ，
 诸 zhū 复 fù 魔 mó 心 xīn 虽 suī 于 yú
 有 yǒu 令 lìng 伴 bàn 故 gù 多 duō 佛 fó
 情 qíng 无 wú 党 dǎng ， 闻 wén 所 suǒ

罗 luó 虽 suī 于 yú 复 fù 身 shēn 次 cì
 、 不 bú 如 rú 次 cì 分 fēn ，
 轨 guǐ 破 pò 来 lái 曼 màn 来 lái 尚 shàng
 则 zé 尸 shī 受 shòu 殊 shū 求 qiú 能 néng
 虽 suī 罗 luó 诸 zhū 室 shì 者 zhě 以 yǐ
 得 dé ， 学 xué 学 xué 者 zhě 头 tóu
 不 bú 而 ér 处 chù 利 lì ， 目 mù
 坏 huài 破 pò ， ！ 况 kuàng 、
 ， 轨 guǐ 而 ér 若 ruò 余 yú 手 shǒu
 然 rán 则 zé 破 pò 诸 zhū 财 cái
 毁 huǐ ； 尸 shī 有 yǒu 物 wù
 正 zhèng 有 yǒu 罗 luó 情 qíng 。 血 xuè
 见 jiàn 于 yú ； 有 yǒu 虽 suī
 ； 尸 shī 有 yǒu 虽 suī

诸 zhū 不 bú 见 jiàn 法 fā 乐 lè 还 huán
 诸 pú 不 谤 bàng 多 duō 中 zhōng ， 生 shēng
 萨 sà 正 zhèng 闻 wén ， 便 biàn 人 rén
 行 xíng 法 fā ， 受 shòu 能 néng 趣 qù
 ， ， 解 jiě 持 chí 舍 shě ，
 速 sù 不 bú 甚 shèn 学 xué 家 jiā 得 dé
 得 dé 为 wéi 深 shēn 处 chù ， 正 zhèng
 圆 yuán 魔 mó 义 yì ， 趣 qù 见 jiàn
 满 mǎn 伴 bàn ， 无 wú 于 yú 精 jīng
 ○ ， 离 lí 有 yǒu 非 fēi 进 jìn
 渐 jiàn 增 zēng 毁 huǐ 家 jiā ， 善 shàn
 次 cì 上 shàng 犯 fàn ○ 如 rú 调 tiáo
 修 xiū 慢 màn ； 如 rú 来 lái 意 yì
 行 xíng ， 正 zhèng 来 lái 意 yì

， 法 fā 恶 è 号 hào 穷 qióng ，
 令 líng 堕 duò 趣 qù ， ○ 应 yīng
 其 qí 恶 è ○ 便 biàn 若 ruò 于 yú
 现 xiàn 趣 qù 设 shè 舍 shě 得 dé 地 dì
 前 qián 者 zhě 有 yǒu 恶 è 闻 wén 狱 yù
 暂 zhàn ， 不 bù 行 xíng 此 cǐ 、
 闻 wén 以 yǐ 能 néng ， 药 yào 旁 páng
 名 míng 彼 bǐ 舍 shě 修 xiū 师 shī 生 shēng
 号 hào 如 rú 诸 zhū 诸 zhū 琉 liú 、
 ， 来 lái 恶 è 善 shàn 璃 lí 鬼 guǐ
 从 cóng 本 běn 行 xíng 法 fā 光 guāng 趣 qù
 彼 bǐ 愿 yuàn 修 xiū ， 如 rú 流 liú
 命 mìng 威 wēi 行 xíng 不 bù 来 lái 转 zhuǎn
 终 zhōng 力 lì 善 shàn 堕 duò 名 míng 无 wú

闻 wén , 今 jīn 师 shī 不 bú 居 jū
 , 众 zhòng 复 fù 琉 liú 自 zì 下 xià
 恒 héng 苦 kǔ 忆 yì 璃 lí 在 zài 贱 jiàn
 求 qiú 解 jiě 念 niàn 光 guāng ;
 胜 shèng 脱 tuō , 如 rú 若 ruò 作 zuò
 法 fǎ , 至 zhì 来 lái 昔 xī 人 rén
 , 诸 zhū 心 xīn 名 míng 人 rén 奴 nú
 常 cháng 根 gēn 归 guī 号 hào 中 zhōng 婢 bì
 遇 yù 聪 cōng 依 yī , , 受 shòu
 善 shàn 利 lì 。 由 yóu 曾 zēng 他 tā
 友 yǒu , 以 yǐ 此 cǐ 闻 wén 驱 qū
 , 智 zhì 佛 fó 善 shàn 世 shì 役 yì
 永 yǒng 慧 huì 神 shén 因 yīn 尊 zūn ,
 断 duàn 多 duō 力 lì , 药 yào 恒 héng

常 cháng 驼 tuó 已 yǐ 中 zhōng 贪 tān 复 fù
 负 fù 驴 lú , , 嫉 jí 次 cì
 重 zhòng , 从 cóng 无 wú 妬 dù ,
 随 suí 恒 héng 彼 bǐ 量 liàng , 曼 màn
 路 lù 被 bèi 命 mìng 千 qiān 自 zì 殊 shū
 而 ér 鞭 biān 终 zhōng 岁 suì 赞 zàn 室 shì
 行 xíng 拈 niān 来 lái 受 shòu 毁 huǐ 利 lì
 。 , 生 shēng 诸 zhū 他 tā !
 或 huò 饥 jī 人 rén 剧 jù , 若 ruò
 得 dé 渴 kě 间 jiān 苦 kǔ 当 dāng 诸 zhū
 为 wéi 逼 bī , ; 堕 duò 有 yǒu
 人 rén 恼 nǎo 作 zuò 受 shòu 三 sān 情 qíng
 , , 牛 niú 剧 jù 恶 è ,
 生 shēng 又 yòu 马 mǎ 苦 kǔ 趣 qù 慳 qiān

鬼 guī 术 shù ; 取 qǔ 告 gào 展 zhǎn
 , 而 ér 书 shū 其 qí 召 zhào 转 zhuǎn
 令 líng 咒 zhòu 怨 yuàn 血 xuè 山 shān 常 cháng
 断 duàn 咀 jǔ 人 rén 肉 ròu 林 lín 为 wéi
 彼 bǐ 之 zhī 名 míng , 树 shù 不 bù
 命 mìng ; , 祭 jì 冢 zhǒng 饶 ráo
 及 jí 戾 yàn 作 zuò 祀 sì 等 děng 益 yì
 坏 huài 媚 mèi 其 qí 药 yào 神 shén 事 shì
 其 qí 蛊 gǔ 形 xíng 叉 chā ; ,
 身 shēn 道 dào 像 xiàng 、 殺 shā 互 hù
 ○ , , 罗 luó 诸 zhū 相 xiāng
 是 shì 咒 zhòu 以 yǐ 刹 chà 众 zhòng 谋 móu
 诸 zhū 起 qǐ 以 yǐ 恶 è 婆 pó 生 shēng 害 hài
 有 yǒu 尸 shī 咒 zhòu 等 děng , ,

以 yǐ 憙 xǐ 复 fù 苦 kǔ 脱 tuō 魔 mó
 身 shēn 乖 guāi 次 cì 恼 nǎo 一 yí 魔 mó
 语 yǔ 离 lí , ○ 切 qiè ,
 意 yì , 曼 màn 生 shēng 破 pò
 , 更 gèng 殊 shū 无 wú
 造 zào 相 xiāng 室 shì 老 lǎo 明 míng
 作 zuò 斗 dòu 利 lì 无 wú
 增 zēng 讼 sòng ! 病 bìng ,
 长 zhǎng , 若 ruò 竭 jié
 种 zhǒng 恼 nǎo 诸 zhū 死 sǐ 烦 fán
 种 zhǒng 乱 luàn 有 yǒu 死 sǐ 烦 fán
 恶 è 自 zì 情 qíng 忧 yōu 河 hé
 业 yè 他 tā , 愁 chóu ,
 ; , 好 hào 解 jiě

根 gēn	，	，	迦 jiā	葛 gé	复 fù
，	或 huò	有 yǒu	，	、	次 cì
愿 yuàn	复 fù	能 néng	及 jí	苾 bì	，
生 shēng	三 sān	受 shòu	余 yú	葛 gé	曼 màn
西 xī	月 yuè	持 chí	净 jìng	尼 ní	殊 shū
方 fāng	，	八 bā	信 xìn	、	室 shì
极 jí	受 shòu	分 fēn	善 shàn	邬 wū	利 lì
乐 lè	持 chí	斋 zhāi	男 nán	波 bō	！
世 shì	学 xué	戒 jiè	子 zǐ	索 suǒ	若 ruò
界 jiè	处 chù	，	、	迦 jiā	有 yǒu
无 wú	○	或 huò	善 shàn	、	四 sì
量 liàng	以 yǐ	经 jīng	女 nǚ	邬 wū	众 zhòng
寿 shòu	此 cǐ	一 yī	人 rén	波 bō	丨
佛 fó	善 shàn	年 nián	人 rén	斯 sī	苾 bì

益 yì	受 shòu	意 yì	转 zhuǎn	号 hào	情 qíng
○	生 shēng	及 jí	皆 jiē	，	，
	于 yú	嫌 xián	起 qǐ	彼 bǐ	若 ruò
	喜 xǐ	恨 hèn	慈 cí	诸 zhū	得 dé
	足 zú	心 xīn	心 xīn	恶 è	闻 wén
	，	；	，	事 shì	此 cǐ
	不 bù	各 gè	利 lì	悉 xī	药 yào
	相 xiāng	各 gè	益 yì	不 bù	师 shī
	侵 qīn	欢 huān	安 ān	能 néng	琉 liú
	凌 líng	悦 yuè	乐 lè	害 hài	璃 lí
	，	，	，	○	光 guāng
	互 hù	于 yú	无 wú	一 yī	如 rú
	为 wéi	自 zì	损 sǔn	切 qiè	来 lái
	饶 ráo	所 suǒ	恼 nǎo	展 zhǎn	名 míng

尽 jìn 尽 jìn 上 shàng 中 zhōng 道 dào 萨 sà
 ， ， ； 自 zì 路 lù | 是 shì
 还 huán 不 bú 虽 suī 然 rán ， 是 shì
 生 shēng 复 fù 生 shēng 化 huà 即 jí 八 bā
 人 rén 更 gèng 天 tiān 生 shēng 于 yú 大 dà
 间 jiān 生 shēng 上 shàng ○ 彼 bǐ 菩 pú
 ； 诸 zhū ， 或 huò 界 jiè 萨 sà
 或 huò 余 yú 而 ér 有 yǒu 种 zhǒng 乘 chéng
 为 wéi 恶 è 本 běn 因 yīn 种 zhǒng 空 kōng
 轮 lún 趣 qù 善 shàn 此 cǐ 杂 zá 而 ér
 王 wáng ○ 根 gēn ， 色 sè 来 lái
 ， 天 tiān 亦 yì 生 shēng 众 zhòng ，
 统 tǒng 上 shàng 未 wèi 于 yú 宝 bǎo 示 shì
 摄 shè 寿 shòu 穷 qióng 天 tiān 华 huā 其 qí

、 菩 pú 师 shī 时 shí 尊 zūn 所 suǒ
 药 yào 萨 sà 利 lì ， 药 yào ，
 王 wáng 、 菩 pú 有 yǒu 师 shī 听 tīng
 菩 pú 无 wú 萨 sà 八 bā 师 shī 闻 wén
 萨 sà 尽 jìn 、 大 dà 璃 lí 正 zhèng
 、 意 yì 观 guān 菩 pú 光 guāng 法 fǎ
 药 yào 菩 pú 世 shì 萨 sà 如 rú 而 ér
 上 shàng 萨 sà 音 yīn ， 来 lái 未 wèi
 菩 pú 、 菩 pú 其 qí 名 míng 定 dìng
 萨 sà 宝 bǎo 萨 sà 名 míng 号 hào 者 zhě
 、 檀 tán 、 曰 yuē ， ，
 弥 mí 华 huā 得 dé | 临 lín 若 ruò
 勒 lè 菩 pú 大 dà 文 wén 命 mìng 闻 wén
 菩 pú 萨 sà 势 shì 殊 shū 终 zhōng 世 shì

热 rè	情 qíng	如 rú	复 fù	更 gèng	如 rú
等 dēng	，	来 lái	次 cì	受 shòu	来 lái
病 bìng	遇 yù	得 dé	，	女 nǚ	名 míng
，	众 zhòng	菩 pú	曼 màn	身 shēn	号 hào
或 huò	病 bìng	提 tí	殊 shū	，	，
被 bèi	苦 kǔ	时 shí	室 shì	至 zhì	心 xīn
厌 yàn	，	，	利 lì	受 shòu	持 chí
魅 mèi	瘦 shòu	由 yóu	！	，	于 yú
蛊 gǔ	癡 lyuán	本 běn	彼 bǐ	，	后 hòu
毒 dú	、	愿 yuàn	药 yào	，	不 bú
所 suǒ	乾 gān	力 lì	师 shī	于 yú	复 fù
中 zhōng	消 xiāo	观 guān	琉 liú		
，	、	诸 zhū	璃 lí		
或 huò	黄 huáng	有 yǒu	光 guāng		

若 ruò	聪 cōng	库 kù	罗 luó	有 yǒu	四 sì
是 shì	明 míng	盈 yíng	门 mén	情 qíng	洲 zhōu
女 nǚ	智 zhì	溢 yì	、	于 yú	，
人 rén	慧 huì	，	居 jū	十 shí	威 wēi
，	，	形 xíng	士 shì	善 shàn	德 dé
得 dé	勇 yǒng	相 xiàng	大 dà	道 dào	自 zì
闻 wén	健 jiàn	端 duān	家 jiā	；	在 zài
世 shì	威 wēi	正 zhèng	，	或 huò	，
尊 zūn	猛 měng	，	多 duō	生 shēng	安 ān
药 yào	如 rú	眷 juàn	饶 ráo	刹 chà	立 lì
师 shī	大 dà	属 shǔ	财 cái	帝 dì	无 wú
琉 liú	力 lì	具 jù	宝 bǎo	利 lì	量 liàng
璃 lí	士 shì	足 zú	，	、	百 bǎi
光 guāng	，	，	仓 cāng	婆 pó	千 qiān

尔 ěr 揭 jié 鞞 pí ○ 罗 là 殺 shā
 时 shí 帝 dì 殺 shā 三 sān 闍 shé 社 shè
 ， ○ 逝 shì 藐 miǎo 也 yě ○
 光 guāng 莎 suō ○ 三 sān ○ 窣 jù
 中 zhōng 河 hē 鞞 pí 勃 pú 怛 dá 嚕 lū
 说 shuō ○ 殺 shā 陀 tuó 陀 tuó 薜 bì
 此 cǐ 』 逝 shì 耶 yé 揭 jié 琉 liú
 咒 zhòu ○ ○ 多 duō 璃 lí
 已 yǐ ○ 鞞 pí 怛 dá 耶 yé ○
 ， 殺 shā 侄 zhí ○ 钵 bō
 大 dà 社 shè 陀 tuó 阿 ā 喇 là
 地 dì ○ ○ 罗 là 婆 pó
 震 zhèn 三 sān 唵 wèng 喝 hē ○
 动 dòng 没 mò ○ 帝 dì 喝 hē

陀 tuó 于 yú 灭 miè 时 shí 苦 kǔ 复 fù
 罗 luó 肉 ròu 一 yí ， 消 xiāo 短 duǎn
 尼 ní 髻 jì 切 qiè 彼 bǐ 除 chú 命 mìng
 曰 yuē 中 zhōng 众 zhòng 世 shì ，
 ： 出 chū 生 shēng 尊 zūn ，
 『 大 dà 苦 kǔ 入 rù 所 suǒ 或 huò
 南 nán 大 dà 光 guāng 恼 nǎo 三 sān 时 shí
 无 wú 明 míng 』 摩 mó 求 qiú 横 hèng
 薄 bó ， ○ 地 dì 愿 yuàn 死 sǐ
 伽 qié 光 guāng 既 jì ；
 伐 fā 中 zhōng 入 rù ， 欲 yù
 帝 dì 演 yǎn 定 dìng 名 míng 令 lìng
 ○ 说 shuō 已 yǐ 曰 yuē 是 shì
 鞞 pí 大 dà ， 除 chú 等 děng
 病 bìng

者 zhè 琉 liú 利 lì 不 bú 延 yán 求 qiú
， 璃 lí ！ 退 tuì 年 nián ，
常 cháng 光 guāng 若 ruò 转 zhuǎn 。 至 zhì
持 chí 如 rú 有 yǒu 乃 nǎi 命 mìng 心 xīn
此 cǐ 来 lái 男 nán 至 zhì 终 zhōng 念 niàn
咒 zhòu 至 zhì 子 zǐ 菩 pú 之 zhī 诵 sòng
勿 wù 心 xīn 提 tí 后 hòu ，
令 líng 殷 yīn 女 nǚ ， 皆 jiē
废 fèi 重 zhòng 人 rén 是 shì 生 shēng 得 dé
忘 wàng 、 ， 故 gù 彼 bǐ 如 rú
○ 恭 gōng 于 yú ， 世 shì 是 shì
敬 jìng 彼 bǐ 曼 màn 界 jiè ，
供 gòng 药 yào 殊 shū ， 无 wú
养 yàng 师 shī 室 shì 得 dé 病 bìng

食 shí 或 huò 病 bìng 、 受 shòu 放 fàng
， 无 wú 人 rén 女 nǚ 安 ān 大 dà
所 suǒ 虫 chóng 常 cháng 人 rén 隐 yīn 光 guāng
有 yǒu 水 shuǐ 清 qīng 有 yǒu 乐 lè 明 míng
病 bìng ， 净 jìng 病 bìng 。 咒 zhòu 苦 kǔ 曼 màn 一 yī
苦 kǔ 咒 zhòu 澡 zǎo 苦 kǔ 殊 shū 切 qiè
悉 xī 一 yī 漱 shù 者 zhě 室 shì 众 zhòng
皆 jiē 百 bǎi ， ， 利 lì 生 shēng
消 xiāo 八 bā 或 huò 应 yīng ！ 病 bìng
灭 miè 遍 biàn 食 shí 当 dāng 若 ruò 苦 kǔ
○ ， 、 一 yī 若 ruò 见 jiàn 皆 jiē
若 ruò 与 yǔ 或 huò 心 xīn 见 jiàn 皆 jiē
有 yǒu 彼 bǐ 药 yào 为 wèi 男 nán 除 chú
所 suǒ 服 fú 、 彼 bǐ 子 zǐ ，

尔 ěr 至 zhì 是 shì 身 shēn 于 yú 教 jiào
 时 shí 菩 pú 便 biàn 之 zhī 彼 bǐ 人 rén
 ， 曼 màn 提 tí 蒙 méng 具 jù 法 fǎ 书 shū
 殊 shū 佛 fó 诸 zhū 悉 xī 师 shī ，
 室 shì 护 hù 佛 fó 皆 jiē 应 yīng 一 yī
 利 lì 念 niàn 与 yǔ 施 shī 修 xiū 心 xīn
 童 tóng ， ， 养 yàng 受 shòu
 子 zǐ 所 suǒ 勿 wù ， 持 chí
 白 bó 求 qiú 令 lìng 一 yí 听 tīng
 佛 fó 愿 yuàn 乏 fá 切 qiè 闻 wén
 言 yán 满 mǎn 少 shǎo 所 suǒ 其 qí
 ： ， 。 有 yǒu 其 qí
 乃 nǎi 如 rú 资 zī ；

养 yàng 华 huá ； 应 yīng 、 复 fù
 形 xíng 、 晨 chén 、 女 nǚ 次 cì
 像 xiàng 烧 shāo 嚼 jiáo 正 zhèng 人 rén ，
 ； 香 xiāng 齿 chǐ 等 děng ， 曼 màn
 于 yú 、 木 mù 觉 jué 得 dé 殊 shū
 此 cǐ 涂 tú ， 所 suǒ 闻 wén 室 shì
 经 jīng 香 xiāng 澡 zǎo 有 yǒu 药 yào 利 lì
 典 diǎn 、 漱 shù 名 míng 师 shī ！
 ， 作 zuò 清 qīng 号 hào 琉 liú 若 ruò
 若 ruò 众 zhòng 净 jìng ， 璃 lí 有 yǒu
 自 zì 伎 jì ， 闻 wén 光 guāng 净 jìng
 书 shū 乐 yuè 以 yǐ 已 yǐ 如 rú 信 xìn
 ， ， 诸 zhū 诵 sòng 来 lái 男 nán
 若 ruò 供 gòng 香 xiāng 持 chí 、 子 zǐ

王 wáng	设 shè	五 wú	璎 yīng	香 xiāng	若 ruò
与 yǔ	高 gāo	色 sè	珞 luò	、	教 jiào
其 qí	座 zuò	彩 cǎi	、	涂 tú	人 rén
眷 juān	而 ér	作 zuò	旛 fān	香 xiāng	书 shū
属 shǔ	用 yòng	囊 nāng	盖 gài	、	；
，	安 ān	盛 chéng	、	末 mò	恭 gōng
及 jí	处 chù	之 zhī	伎 jì	香 xiāng	敬 jìng
余 yú	。	；	乐 yuè	、	尊 zūn
无 wú	尔 ěr	扫 sāo	而 ér	烧 shāo	重 zhòng
量 liàng	时 shí	洒 sǎ	为 wéi	香 xiāng	，
百 bǎi	，	净 jìng	供 gòng	、	以 yǐ
千 qiān	四 sì	处 chù	养 yǎng	花 huā	种 zhǒng
天 tiān	大 dà	，	，	花 huā	种 zhǒng
众 zhòng	天 tiān	敷 fū	以 yǐ	、	花 huā

，	其 qí	名 míng	人 rén	种 zhǒng	世 shì
或 huò	耳 ěr	号 hào	等 děng	方 fāng	尊 zūn
复 fù	。	，	，	便 biàn	！
为 wéi	世 shì	乃 nǎi	得 dé	，	我 wǒ
他 tā	尊 zūn	至 zhì	闻 wén	，	当 dāng
演 yǎn	！	睡 shuì	世 shì	令 lìng	誓 shì
说 shuō	若 ruò	中 zhōng	尊 zūn	诸 zhū	于 yú
开 kāi	于 yú	，	药 yào	信 xìn	像 xiàng
示 shì	此 cǐ	亦 yì	师 shī	善 shàn	法 fǎ
；	经 jīng	以 yǐ	琉 liú	男 nán	转 zhuǎn
若 ruò	受 shòu	佛 fó	璃 lí	子 zǐ	时 shí
自 zì	持 chí	名 míng	光 guāng	、	，
书 shū	读 dú	觉 jué	如 rú	善 shàn	以 yǐ
，	诵 sòng	悟 wù	来 lái	女 nǚ	种 zhǒng

彼 bī 尊 zūn 善 shàn 如 rú 佛 fó 乐 lè
 佛 fō 药 yào 男 nán 汝 rǔ 告 gào ○
 形 xíng 师 shī 子 zǐ 所 suǒ 曼 màn
 像 xiàng 琉 liú 说 shuō 殊 shū
 , 璃 lí 善 shàn 室 shì
 敷 fū 光 guāng 女 nǚ 曼 màn 利 lì
 清 qīng 如 rú 人 rén 殊 shū :
 净 jìng 来 lái 等 děng 室 shì 「
 座 zuò 者 zhě , 欲 yù ! 如 rú
 而 ér , 应 yīng 供 gòng 若 ruò !
 安 ān 先 xiān 养 yàng 有 yǒu 如 rú
 处 chǔ 造 zào 彼 bǐ 净 jìng 是 shì
 之 zhī 立 lì 世 shì 信 xìn 是 shì
 ; 立 lì 世 shì 信 xìn !

; 死 sǐ , 彼 bǐ 此 cǐ 皆 jiē
 设 shè ; 及 jí 世 shì 经 jīng 诣 yì
 已 yǐ 亦 yì 闻 wén 尊 zūn 宝 bǎo 其 qí
 夺 duó 复 fù 名 míng 药 yào 流 liú 所 suǒ
 者 zhě 不 bù 号 hào 师 shī 行 xíng ,
 , 为 wéi , 琉 liú 之 zhī 供 gòng
 还 huán 诸 zhū 当 dāng 璃 lí 处 chù 养 yàng
 得 dé 恶 è 知 zhī 光 guāng , 守 shǒu
 如 rú 鬼 guǐ 是 shì 如 rú 有 yǒu 护 hù
 故 gù 神 shén 处 chù 来 lái 能 néng ○
 , 夺 duó , 本 běn 受 shòu 世 shì
 身 shēn 其 qí 无 wú 愿 yuàn 持 chí 尊 zūn
 心 xīn 精 jīng 复 fù 功 gōng , 尊 zūn !
 安 ān 气 qì 横 héng 德 dé 以 yǐ 若 ruò

得 dé 饶 ráo 求 qiú 说 shuō 功 gōng ,
 得 dé 男 nán ; 长 cháng 开 kāi 德 dé 右 yòu
 女 nǚ ; 求 qiú 长 cháng 寿 shòu 示 shì , 绕 rào
 官 guān , 。 读 dú 佛 fó
 位 wèi 得 dé 随 suí 诵 sòng 像 xiàng
 若 ruò 长 cháng 所 suǒ 此 cǐ 。
 复 fù 得 dé 寿 shòu 乐 lè 复 fù
 有 yǒu 官 guān ; 求 qiú , 应 yīng
 人 rén 位 wèi 求 qiú , 思 sī 念 niàn
 , 富 fù 一 yí 惟 wéi 彼 bǐ
 忽 hū ; 求 qiú 饶 ráo 切 qiè 如 rú
 得 dé 求 qiú 男 nán , 皆 jiē 其 qí 来 lái
 恶 è 女 nǚ 得 dé 富 fù 遂 suì , 本 běn
 梦 mèng , , 富 fù , 演 yǎn 愿 yuàn

慈 cí 害 hài 著 zhuó 分 fēn 旃 zhān 散 sàn
 悲 bēi 心 xīn 新 xīn 斋 zhāi 庄 zhuāng 种 zhǒng
 喜 xǐ , 净 jìng 戒 jiè 严 yán 种 zhǒng
 舍 shě 于 yú 衣 yī , 其 qí 花 huā
 、 一 yí , 食 shí 处 chù ,
 平 píng 切 qiè 应 yīng 清 qīng ; 烧 shāo
 等 děng 有 yǒu 生 shēng 净 jìng 七 qī 种 zhǒng
 之 zhī 情 qíng 无 wú 食 shí 日 rì 种 zhǒng
 心 xīn 起 qǐ 垢 gòu , 七 qī 香 xiāng
 , 利 lì 浊 zhuó 澡 zǎo 夜 yè ,
 鼓 gǔ 益 yì 心 xīn 浴 yù , 以 yǐ
 乐 yuè 安 ān 、 香 xiāng 受 shòu 种 zhǒng
 歌 gē 乐 lè 无 wú 洁 jié 持 chí 种 zhǒng
 赞 zàn 、 怒 nù , 八 bā 幢 chuāng

解 jiě 反 fān 畏 wèi 心 xīn 蜈 wú 虎 hǔ
 脱 tuō 乱 luàn 皆 jiē 忆 yì 蚣 gōng 、
 ○ ， 得 dé 念 niàn 、 狼 láng
 忆 yì 解 jiě 彼 bǐ 蚰 yóu 、
 念 niàn 脱 tuō 佛 fó 蜒 yán 熊 xióng
 恭 gōng ○ ， 、 、
 敬 jìng 若 ruò 恭 gōng 蚊 wén 黑 hēi pí
 彼 bǐ 他 tā 敬 jìng 虻 méng 、
 如 rú 国 guó 供 gòng 等 děng 毒 dú
 来 lái 侵 qīn 养 yǎng 怖 bù 蛇 shé
 者 zhě 扰 rǎo ， ； 、
 ， ， 一 yí 若 ruò 恶 è
 亦 yì 盗 dào 切 qiè 能 néng 蠍 xiē
 皆 jiē 贼 zéi 怖 bù 至 zhì 、

、 悉 xī 来 lái 处 chù 见 jiàn
 刀 dāo 隐 yǐn 者 zhě 恭 gōng 百 bǎi 诸 zhū
 、 没 mò ， 敬 jìng 怪 guài 恶 è
 毒 dú ， 恶 è 供 gòng 出 chū 相 xiàng
 、 不 bù 梦 mèng 养 yàng 现 xiàn ，
 悬 xuán 能 néng 、 彼 bǐ ； 或 huò
 险 xiǎn 为 wéi 恶 è 世 shì 此 cǐ 怪 guài
 、 患 huàn 相 xiàng 尊 zūn 人 rén 鸟 niǎo
 恶 è ○ 、 药 yào 若 ruò 来 lái
 象 xiàng 或 huò 诸 zhū 师 shī 以 yǐ 集 jí
 、 有 yǒu 不 bù 琉 liú 众 zhòng ，
 狮 shī 水 shuǐ 吉 jí 璃 lí 妙 miào 或 huò
 子 zǐ 、 祥 xiáng 光 guāng 资 zī 于 yú
 、 火 huǒ 皆 jiē 如 rú 具 jù 住 zhù

身 shēn 如 rú 若 ruò 或 huò 敬 jìng 墮 duò
 分 fēn 来 lái 能 néng 有 yǒu 供 gòng 恶 è
 具 jù 者 zhě 至 zhì 女 nǚ 养 yàng 趣 qù
 足 zú ， 心 xīn 人 rén 者 zhě ，
 ， 众 zhòng 称 chēng ， 若 ruò
 形 xíng 苦 kǔ 名 míng 临 lín 必 bì 能 néng
 色 sè 皆 jiē 礼 lǐ 当 dāng 定 dìng 专 zhuān
 端 duān 除 chú 赞 zàn 产 chǎn 不 bú 念 niàn
 正 zhèng ； 所 suǒ 恭 gōng 时 shí 受 shòu 彼 bǐ
 ， 生 shēng 敬 jìng 于 yú 三 sān 佛 fó
 见 jiàn 生 shēng 敬 jìng 于 yú 恶 è 名 míng
 者 zhě 之 zhī 供 gòng 于 yú 趣 qù 号 hào
 欢 huān 子 zǐ 养 yàng 极 jí 趣 qù 生 shēng ，
 喜 xǐ ， 养 yàng 苦 kǔ 生 shēng ， 恭 gōng

五 wǔ 百 bǎi 持 chí 天 tiān 子 zǐ 复 fù
 百 bǎi 戒 jiè 禁 jìn 唯 wéi 、 善 shàn 次 cì
 戒 jiè ， 苾 bì 苳 dōng 当 dāng 女 nǚ ， 曼 màn
 ， 于 yú 若 ruò 一 yī 人 rén 殊 shū
 所 suǒ 二 èr 五 wǔ 心 xīn 等 děng 室 shì
 受 shòu 百 bǎi 戒 jiè 归 guī ， 利 lì
 中 zhōng 五 wǔ 、 佛 fó 乃 nǎi ！
 或 huò 十 shí 十 shí 、 至 zhì 若 ruò
 有 yǒu 戒 jiè 戒 jiè 法 fǎ 尽 jìn 有 yǒu
 毁 huǐ 、 苾 bì 苳 dōng 菩 pú 僧 sēng 形 xíng
 犯 fàn 、 苾 bì 苳 dōng 萨 sà 不 bú 净 jìng
 ， 苾 bì 苳 dōng 萨 sà 僧 sēng 事 shì 信 xìn
 怖 bù 尼 ní 四 sì ， 受 shòu 余 yú 善 shàn
 男 nán

诸 zhū ， 轮 lún 语 yǔ 生 shēng 大 dà
 众 zhòng 诸 zhū 可 kě 意 yì 疑 yí 德 dé
 生 shēng 佛 fó 令 líng 业 yè 惑 huò 世 shì
 ， 所 suǒ 堕 duò 无 wú ； 尊 zūn
 信 xìn 言 yán 落 luò 不 bù 所 suǒ ！ 我 wǒ
 根 gēn 无 wú ， 清 qīng 以 yǐ 于 yú
 不 bú 有 yǒu 妙 miào 净 jìng 者 zhè
 具 jù 异 yì 高 gāo 。 何 hé 如 rú
 ， 也 yē 山 shān 世 shì ？ 来 lái
 闻 wén 。 王 wáng 尊 zūn 一 yí 所 suǒ
 说 shuō 世 shì 可 kě ！ 切 qiè 说 shuō
 诸 zhū 尊 zūn 使 shǐ 此 cǐ 如 rú 契 qì
 佛 fó ！ 倾 qīng 日 rì 来 lái 经 jīng
 甚 shèn 有 yǒu 动 dòng 月 yuè 身 shēn 不 bù

了 liǎo 德 dé 扬 yáng 尔 ěr 人 rén ，
 ， ， 彼 bǐ 时 shí 夺 duó 利 lì
 汝 rǔ 此 cǐ 世 shì ， 其 qí 根 gēn
 为 wéi 是 shì 尊 zūn 世 shì 精 jīng 聪 cōng
 信 xìn 诸 zhū 药 yào 尊 zūn 气 qì 明 míng
 不 fǒu 佛 fó 师 shī 告 gào 。 ，
 ？ 甚 shèn 琉 liú 阿 ā 安 ān
 「 深 shēn 璃 lí 难 nán 」 隐 yīn
 阿 ā 行 xíng 光 guāng 言 yán 少 shǎo
 难 nán 处 chù 如 rú ； 病 bìng
 白 bó ， 来 lái ； 病 bìng
 言 yán 难 nán 所 suǒ 如 rú ，
 ： 可 kě 有 yǒu 我 wǒ 无 wú
 「 解 jiě 功 gōng 称 chēng 有 yǒu
 非 fēi

未 wèi 威 wēi 信 xìn 阿 ā 生 shēng 琉 liú
 登 dēng 力 lì 解 jiě 难 nán 疑 yí 璃 lí
 地 dì 。 ； ！ 惑 huò 光 guāng
 诸 zhū 阿 ā 汝 rǔ 此 cǐ ， 如 rú
 菩 pú 难 nán 今 jīn 是 shì 堕 duò 来 lái
 萨 sà ！ 能 néng 诸 zhū 恶 è 名 míng
 等 dēng 一 yī 受 shòu 佛 fó 趣 qù 号 hào
 ， 切 qiè ， 甚 shèn 者 zhě ，
 皆 jiē 声 shēng 当 dāng 深 shēn ， 至 zhì
 悉 xī 闻 wén 知 zhī 所 suǒ 无 wú 心 xīn
 不 bù 、 皆 jiē 行 xíng 有 yǒu 受 shòu
 能 néng 独 dú 是 shì ， 是 shì 持 chí
 如 rú 觉 jué 如 rú 难 nán 处 chù ，
 实 shí 及 jí 来 lái 可 kě 。 不 bù

难 nán 堕 duò 生 shēng 尔 ěr 药 yào 深 shēn
 ： 诸 zhū 诽 fēi 所 suǒ 师 shī 行 xíng
 「 恶 è 谤 bàng 功 gōng 琉 liú 处 chù
 是 shì 趣 qù ； 德 dé 璃 lí ，
 诸 zhū ， 彼 bǐ 胜 shèng 光 guāng 作 zuò
 有 yǒu 流 liú 于 yú 利 lì 如 rú 是 shì
 情 qíng 转 zhuǎn 长 cháng ？ 来 lái 思 sī
 ， 无 wú 夜 yè 』 一 yī 惟 wéi
 若 ruò 穷 qióng ， 由 yóu 佛 fó ；
 闻 wén 。 失 shī 此 cǐ 佛 fó 名 míng 「
 世 shì 佛 fó 大 dà 不 bú 号 hào 云 yún
 尊 zūn 佛 fó 利 lì 信 xìn ， 何 hé
 药 yào 告 gào 乐 lè ， 便 biàn 但 dàn
 师 shī 阿 ā ， 还 huán 获 huò 念 niàn

右 yòu 曰 yuē 尔 ěr 无 wú 可 kě 若 ruò
 膝 xī 救 jiù 时 shí 有 yǒu 速 sù 一 yī
 著 zhuó 脱 tuō ， 尽 jìn 尽 jìn 劫 jié
 地 dì ， 众 zhòng 也 yě ； 彼 bǐ 若 ruò
 ， 即 jí 中 zhōng 。 佛 fó 一 yī
 曲 qū 从 cóng 有 yǒu 佛 fó 行 xíng 劫 jié
 躬 gōng 座 zuò 一 yī 行 xíng 愿 yuàn 余 yú
 合 hé 起 qǐ 菩 pú 萨 sà 而 ér
 掌 zhǎng ， 偏 piān 摩 mó 善 shàn 广 guǎng
 而 ér 袒 tǎn 摩 mó 巧 qiǎo 说 shuō
 白 bó 袒 tǎn 河 hē 说 shuō 者 zhě
 佛 fó 右 yòu 萨 sà 方 fāng 者 zhě
 言 yán 肩 jiān ， 便 biàn ， 劫 jié
 ： ， 名 míng ，

无 wú 药 yào 如 rú ， ！ 信 xìn
 量 liàng 师 shī 来 lái 亦 yì 人 rén 解 jiě
 善 shàn 琉 liú 名 míng 难 nán 身 shēn ，
 巧 qiǎo 璃 lí 号 hào 可 kě 难 nán 惟 wéi
 方 fāng 光 guāng ， 得 dé 得 dé 除 chú
 便 biàn 如 rú 复 fù ； ， 一 yī
 ， 来 lái 难 nán 闻 wén 于 yú 生 shēng
 无 wú ， 于 yú 世 shì 三 sān 所 suǒ
 量 liàng 无 wú 是 shì 尊 zūn 宝 bǎo 系 xì
 广 guǎng 量 liàng 。 药 yào 中 zhōng 菩 pú
 大 dà 菩 pú 阿 ā 师 shī 信 xìn 萨 sà
 愿 yuàn 萨 sà 难 nán 琉 liú 敬 jìng 。 阿 ā
 ； 行 xíng ！ 璃 lí 尊 zūn 阿 ā
 我 wǒ ， 彼 bǐ 光 guāng 重 zhòng 难 nán

病 bìng 作 zuò 。 福 fú 有 yǒu 至 zhì
人 rén ， 尔 ěr 皆 jiē 俱 jù 于 yú
亲 qīn 随 suí 时 shí 具 jù 生 shēng 琰 yǎn
属 shǔ 其 qí ， 书 shū 神 shén 魔 mó
、 罪 zuì 彼 bǐ 之 zhī ， 法 fǎ
知 zhī 福 fú 王 wáng ， 随 suí 王 wáng
识 shí 而 ér 推 tuī 尽 jìn 其 qí 之 zhī
， 处 chǔ 问 wèn 持 chí 所 suǒ 前 qián
若 ruò 断 duàn 是 shì 授 shòu 作 zuò ；
能 néng 之 zhī 人 rén 与 yǔ ， 然 rán
为 wèi 。 琰 yǎn 若 ruò 诸 zhū
彼 bǐ 时 shí 计 jì 魔 mó 罪 zuì 有 yǒu
归 guī ， 算 suàn 法 fǎ 、 情 qíng
依 yī 彼 bǐ 所 suǒ 王 wáng 若 ruò ，

卧 wò 朋 péng 方 fāng 瘦 shòu 生 shēng 一 yī
在 zài 友 yǒu 暗 àn ， ， 大 dà
本 běn 、 ， 不 bù 为 wéi 德 dé
处 chù 知 zhī 死 sǐ 能 néng 种 zhǒng 世 shì
， 识 shí 相 xiàng 饮 yǐn 种 zhǒng 尊 zūn
见 jiàn 啼 tí 现 xiàn 食 shí 患 huàn ！
琰 yǎn 泣 qì 前 qián ， 之 zhī 像 xiàng
魔 mó 围 wéi ； 喉 hóu 所 suǒ 法 fǎ
使 shǐ 绕 rào 父 fù 唇 chún 困 kùn 转 zhuǎn
引 yǐn 。 母 mǔ 乾 gān 厄 è 时 shí
其 qí 然 rán 、 燥 zào ， ，
神 shén 彼 bǐ 亲 qīn ， 长 cháng 有 yǒu
识 shí 自 zì 属 shǔ 见 jiàn 病 bìng 诸 zhū
， 身 shēn 、 诸 zhū 见 jiàn 病 bìng 赢 léi 众 zhòng

能 néng 持 chí 净 jìng 难 nán 报 bào 觉 jué
， 药 yào 信 xìn ， 。 ，
恭 gōng 师 shī 善 shàn 亦 yì 由 yóu 皆 jiē
敬 jìng 琉 liú 男 nán 不 bú 自 zì 自 zì
供 gòng 璃 lí 子 zǐ 造 zào 证 zhèng 忆 yì
养 yàng 光 guāng 、 作 zuò 见 jiàn 知 zhī
。 如 rú 善 shàn 诸 zhū 业 yè 善 shàn
┌ 来 lái 女 nǚ 恶 è 果 guó 、
名 míng 人 rén 之 zhī 报 bào 不 bú
号 hào 等 děng 业 yè 故 gù 善 shàn
， ， 。 ， 业 yè
随 suí 皆 jiē 是 shì 乃 nǎi 所 suǒ
力 lì 应 yīng 故 gù 至 zhì 得 dé
所 suǒ 受 shòu ， 命 mìng 果 guǒ

或 huò 日 rì ， 续 xù 转 zhuǎn 世 shì
四 sì ， 如 rú 命 mìng 读 dú 尊 zūn
十 shí 或 huò 在 zài 神 shén 此 cǐ 药 yào
九 jiǔ 二 èr 在 zài 梦 mèng 旛 fān 经 jīng 师 shī
日 rì 十 shí 中 zhōng ； ， 琉 liú
， 一 yī ， 或 huò 然 rán 璃 lí
彼 bǐ 日 rì 明 míng 有 yǒu 七 qī 光 guāng
识 shì ， 了 liǎo 是 shì 层 céng 如 rú
还 huán 或 huò 自 zì 处 chù 之 zhī 来 lái
时 shí 或 huò 三 sān 见 jiàn ， 灯 dēng ，
， 十 shí 。 彼 bǐ ， 请 qǐng
如 rú 五 wǔ 或 huò 识 shì 悬 xuán 诸 zhū
从 cóng 日 rì 经 jīng 得 dé 五 wǔ 众 zhòng
梦 mèng ， 七 qī 还 huán 色 sè 僧 sēng

置 zhì 造 zào 诵 sòng 供 gòng 养 yàng 以 yǐ
 七 qī 彼 bǐ 此 cǐ 养 yàng 苾 bì 饮 yǐn
 灯 dēng 如 rú 经 jīng 彼 bǐ 蒟 chū 食 shí
 ， 来 lái 四 sì 世 shì 僧 sēng 及 jí
 一 yī 形 xíng 十 shí 尊 zūn ； 余 yú
 一 yī 像 xiàng 九 jiǔ 药 yào 昼 zhòu 资 zī
 灯 dēng 七 qī 遍 biàn 师 shī 夜 yè 具 jù
 量 liàng 七 qī ； 然 rán 琉 liú 六 liù ，
 大 dà ， 然 rán 璃 lí 时 shí 随 suí
 如 rú 一 yī 四 sì 光 guāng ， 力 lì
 车 chē 一 yī 十 shí 如 rú 礼 lǐ 所 suǒ
 轮 lún 像 xiàng 九 jiǔ 来 lái 拜 bài 办 bàn
 ， 前 qián 灯 dēng ； 行 xíng ，
 乃 nǎi 各 gè ； 读 dú 道 dào 供 gòng

， 若 ruò 何 hé 师 shī 男 nán 尔 ěr
 七 qī 有 yǒu 造 zào 琉 liú 子 zǐ 时 shí
 日 rì 病 bìng ？ 璃 lí ！ 应 yīng 阿 ā
 七 qī 人 rén ！ 光 guāng 应 yīng 阿 ā
 夜 yè ， 救 jiù 如 rú 云 yún 难 nán
 ， 欲 yù 脱 tuō 来 lái 何 hé 问 wèn
 受 shòu 脱 tuō 菩 pú ？ 恭 gōng 救 jiù
 持 chí 病 bìng 萨 sà 续 xù 敬 jìng 脱 tuō
 八 bā 苦 kǔ 言 yán 命 mìng 供 gòng 菩 pú
 分 fēn ， ； 命 mìng 养 yàng 萨 sà
 斋 zhāi 当 dāng ； 灯 dēng 彼 bǐ 言 yán
 戒 jiè 为 wèi 大 dà ， 世 shì ；
 ； 其 qí 德 dé 复 fù 尊 zūn ；
 应 yīng 人 rén ！ 云 yún 尊 zūn 善 shàn

供 gòng 起 qǐ 、 风 fēng 星 xīng 难 nán
 养 yǎng 慈 cí 灌 guàn 雨 yǔ 宿 xiù ，
 之 zhī 悲 bēi 顶 dǐng 难 nán 变 biàn 他 tā
 法 fǎ 心 xīn 王 wáng ， 怪 guài 国 guó
 ， ， 等 děng 过 guò 难 nán 侵 qīn
 供 gòng 赦 shè ， 时 shí ， 逼 bī
 养 yǎng 诸 zhū 尔 ěr 不 bù 日 rì 难 nán
 彼 bǐ 系 xì 时 shí 雨 yǔ 月 yuè ，
 世 shì 闭 bì 应 yīng 难 nán 薄 bó 自 zì
 尊 zūn ； 于 yú ； 蚀 shí 界 jiè
 药 yào 依 yī 一 yī 彼 bǐ 难 nán 叛 pàn
 师 shī 前 qián 切 qiè 刹 chà ， 逆 nì
 琉 liú 所 suǒ 有 yǒu 帝 dì 非 fēi 难 nán
 璃 lí 说 shuō 情 qíng 利 lì 时 shí ，

等 děng 复 fù ， 生 shēng 藩 fān 至 zhì
 ， 次 cì 不 bù 至 zhì ， 四 sì
 灾 zāi ， 为 wéi 四 sì 长 cháng 十 shí
 难 nán 阿 ā 诸 zhū 十 shí 四 sì 九 jiǔ
 起 qǐ 难 nán 横 hèng 九 jiǔ 十 shí 日 rì
 时 shí ！ 恶 è ， 九 jiǔ 光 guāng
 ， 若 ruò 鬼 guǐ 可 kě 探 tàn 明 míng
 所 suǒ 刹 chà 所 suǒ 得 dé 手 shǒu 不 bù
 谓 wèi 帝 dì 持 chí 过 guò ； 绝 jué
 | 利 lì 。 度 dù 应 yīng ；
 人 rén 、 危 wēi 放 fàng 造 zào
 众 zhòng 灌 guàn 厄 è 杂 zá 五 wǔ
 疾 jí 顶 dǐng 之 zhī 类 lèi 色 sè
 疫 yì 王 wáng 难 nán 众 zhòng 彩 cǎi

诸 zhū 应 yīng 黎 lí 子 zǐ 益 yì ，
 生 shēng 造 zào 庶 shù 、 寿 shòu
 命 mìng 立 lì ， 大 dà 阿 ā 命 mìng
 ， 五 wǔ 为 wéi 臣 chén 难 nán 色 sè
 散 sǎn 色 sè 病 bìng 辅 fǔ ！ 力 lì
 杂 zá 神 shén 所 suǒ 相 xiàng 若 ruò ，
 色 sè 藩 fān 苦 kǔ 、 帝 dì 无 wú
 华 huā ， ， 中 zhōng 后 hòu 病 bìng
 ， 然 rán 及 jí 中 zhōng 妃 fēi 自 zì
 烧 shāo 灯 dēng 余 yú 采 cǎi 主 zhǔ 在 zài
 众 zhòng 续 xù 厄 è 女 nǚ 、 ，
 名 míng 明 míng 难 nán 、 储 chū 皆 jiē
 香 xiāng ， ； 百 bǎi 君 jūn 得 dé
 ， 放 fàng 亦 yì 官 guān 王 wáng 增 zēng

皆 jiē 药 yào 无 wú 雨 yǔ 愿 yuàn 光 guāng
 即 jí 叉 chā 病 bìng 顺 shùn 力 lì 如 rú
 隐 yǐn 等 dēng 欢 huān 时 shí 故 gù 来 lái
 没 mò 神 shén 乐 lè ， ， 由 yóu
 ； ， ； 穀 gǔ 令 lìng 此 cǐ
 而 ér 恼 nǎo 于 yú 稼 jià 其 qí 善 shàn
 刹 chà 有 yǒu 其 qí 成 chéng 国 guó 善 shàn
 帝 dì 情 qíng 国 guó 熟 shóu 界 jiè 根 gēn
 利 lì 者 zhě 中 zhōng ； 即 jí ，
 、 ； ， 一 yí 得 dé 及 jí
 灌 guàn 一 yí 无 wú 切 qiè 安 ān 彼 bǐ
 顶 dǐng 切 qiè 有 yǒu 有 yǒu 隐 yǐn 如 rú
 王 wáng 恶 è 暴 bào 情 qíng ； 来 lái
 等 dēng 相 xiàng 恶 è ， 风 fēng 本 běn

又 yòu 授 shòu 然 rán 萨 sà 难 nán 故 gù
 信 xìn 以 yǐ 无 wú 言 yán 问 wèn ,
 世 shì 非 fēi 医 yī : 言 yán 尽 jìn
 间 jiān 药 yào 药 yào 「 : 其 qí
 邪 xié , 及 jí 若 ruò 「 寿 shòu
 魔 mó 实 shí 看 kàn 诸 zhū 九 jiǔ 命 mìng
 外 wài 不 bù 病 bìng 有 yǒu 横 hēng ,
 道 dào 应 yīng 者 zhě 情 qíng 云 yún 不 bù
 、 死 sǐ , 何 hé 经 jīng
 妖 yāo 而 ér 设 shè 得 dé ? 苦 kǔ
 孽 niè 便 biàn 复 fù 病 bìng 「 患 huàn
 之 zhī 横 hēng 遇 yù 虽 suī 救 jiù 。
 师 shī 死 sǐ 医 yī 轻 qīng 脱 tuō 「
 妄 wàng ○ , , 菩 pú 阿 ā

造 zào 不 bù ? 男 nán 尔 ěr 病 bìng
 续 xù 闻 wén 「 子 zǐ 时 shí 得 dé
 命 mìng 如 rú 救 jiù ! 除 chú
 幡 fān 来 lái 脱 tuō 云 yún 阿 ā 愈 yù
 灯 dēng 说 shuō 菩 pú 何 hé 难 nán ,
 , 有 yǒu 萨 sà 已 yǐ 问 wèn 众 zhòng
 修 xiū 九 jiǔ 言 yán 尽 jìn 救 jiù 难 nán
 诸 zhū 横 hēng : 之 zhī 脱 tuō 解 jiě
 福 fú 死 sǐ 「 命 mìng 菩 pú 脱 tuō
 德 dé 耶 yé 大 dà , 萨 sà 脱 tuō
 ; ? 德 dé 而 ér 言 yán 「
 以 yǐ 是 shì ! 可 kě :
 修 xiū 故 gù 汝 rǔ 增 zēng 「
 福 fú 劝 quàn 岂 qǐ 益 yì 善 shàn

种 zhǒng 。 非 fēi 戏 xì 被 bèi
 八 bā 种 zhǒng 五 wǔ 人 rén ， 王 wáng
 者 zhě 恶 è 者 zhě 夺 duó 耽 dān 法 fǎ
 ， 兽 shòu ， 其 qí 淫 yín 之 zhī
 横 hèng 所 suǒ 横 hèng 精 jīng 嗜 shì 所 suǒ
 为 wéi 噉 dàn 为 wéi 气 qì 酒 jiǔ 所 suǒ
 毒 dú 。 水 shuǐ 。 戮 lù
 药 yào 七 qī 溺 nì 四 sì 放 fàng 。
 、 者 zhě 。 者 zhě 逸 yì 三 sān
 厌 yàn ， 六 liù ， 无 wú 者 zhě
 禱 dǎo 横 hèng 者 zhě 横 hèng 度 dù ，
 、 墮 duò ， 为 wéi ， 畋 tián
 咒 zhòu 山 shān 横 hèng 火 huǒ 横 hèng 猎 liè
 咀 jǔ 崖 yá 为 wéi 焚 fēn 为 wéi 嬉 xī

无 wú 邪 xié 延 yán 明 míng 卜 bǔ 说 shuō
 有 yǒu 倒 dǎo 年 nián ， 问 wèn 祸 huò
 出 chū 见 jiàn ， 呼 hū 觅 mì 福 fú
 期 qī ， 终 zhōng 诸 zhū 祸 huò ，
 ， 遂 suì 不 bù 魍 wǎng ， 便 biàn
 是 shì 令 líng 能 néng 魍 liǎng 殺 shā 生 shēng
 名 míng 横 hèng 得 dé ， 种 zhǒng 恐 kǒng
 初 chū 死 sǐ 。 请 qǐng 种 zhǒng 动 dòng
 横 hèng ， 愚 yú 乞 qǐ 众 zhòng ，
 。 入 rù 痴 chī 福 fú 生 shēng 心 xīn
 二 èr 于 yú 迷 mí 佑 yòu ， 不 bú
 者 zhě 地 dì 惑 huò ， 解 jiě 自 zì
 ， 狱 yù ， 欲 yù 奏 zòu 正 zhèng
 横 hèng ， 信 xìn 冀 jì 奏 zòu 神 shén ，

尔 ěr 遭 zāo 造 zào 之 zhī 戒 jiè ，
时 shí 众 zhòng 檀 fān 。 ， 破 pò
， 难 nán ， 是 shì 琰 yǎn 辱 rù
众 zhòng 。 ， 放 fàng 故 gù 魔 mó 三 sān
中 zhōng 一 生 shēng ， 法 fǎ 宝 bǎo
有 yǒu 修 xiū 我 wǒ 王 wáng ，
十 shí 福 fú 今 jīn 随 suí 坏 huài
二 èr ， 劝 quàn 罪 zuì 君 jūn
药 yào 令 lìng 诸 zhū 轻 qīng 臣 chén
叉 chā 度 dù 诸 zhū 有 yǒu 重 zhòng 法 fǎ
大 dà 苦 kǔ 情 qíng ， ，
将 jiāng 厄 è ， 考 kǎo 毁 huǐ
， 然 rán 而 ér 于 yú
俱 jù ， 不 bù 灯 dēng 罚 fá 信 xìn

名 míng 复 fù 复 fù 为 wéi 渴 kè 、
籍 jí 次 cì 有 yǒu 如 rú 所 suǒ 起 qǐ
之 zhī ， 无 wú 来 lái 困 kùn 尸 shī
记 jì 阿 ā 量 liàng 略 lüè ， 鬼 guǐ
。 难 nán 诸 zhū 说 shuō 不 bù 等 děng
若 ruò ！ 横 hèng 横 hèng 得 dé 之 zhī
诸 zhū 彼 bǐ ， 死 sǐ 饮 yǐn 所 suǒ
有 yǒu 琰 yǎn 难 nán 有 yǒu 食 shí 中 zhōng
情 qíng 魔 mó 可 kě 此 cǐ 而 ér 害 hài
， 王 wáng 具 jù 此 cǐ 九 jiǔ 。
不 bù 主 zhǔ 说 shuō 种 zhǒng 横 hèng 九 jiǔ
孝 xiào 领 líng 。 ； 死 sǐ 者 zhě
五 wǔ 世 shì ， ，
逆 nì 间 jiān 其 qí 。 是 shì 饥 jī

号 hào	力 lì	言 yán	药 yào	此 cǐ
，	，	：	叉 chā	十 shí
不 bú	得 dé	「	以 yǐ	二 èr
复 fù	闻 wén	世 shì	为 wéi	招 zhāo
更 gèng	世 shì	尊 zūn	眷 juàn	杜 dù
有 yǒu	尊 zūn	！	属 shǔ	罗 luó
恶 è	药 yào	我 wǒ	，	大 dà
趣 qù	师 shī	等 děng	同 tóng	将 jiàng
之 zhī	琉 liú	今 jīn	时 shí	，
怖 bù	璃 lí	者 zhě	一 yī	毗 pí
○	光 guāng	，	一 yī	羯 jié
我 wǒ	如 rú	蒙 méng	声 shēng	罗 luó
等 děng	来 lái	佛 fó	，	各 gè
相 xiāng	名 míng	威 wēi	白 bó	有 yǒu
			佛 fó	大 dà
				将 jiàng
				七 qī
				千 qiān

				在 zài
				会 huì
摩 mó	因 yīn	頔 è	迷 mí	宫 gōng
虎 hǔ	达 dá	儻 nǐ	企 qǐ	毗 pí
罗 luó	罗 luó	罗 luó	罗 luó	罗 luó
大 dà	大 dà	大 dà	大 dà	大 dà
将 jiàng	将 jiàng	将 jiàng	将 jiàng	将 jiàng
				，
				所 suǒ
				谓 wèi
				丨
真 zhēn	波 bō	珊 shān	安 ān	伐 fá
达 dá	夷 yí	底 dǐ	底 dǐ	折 zhé
罗 luó	罗 luó	罗 luó	罗 luó	罗 luó
大 dà	大 dà	大 dà	大 dà	大 dà
将 jiàng	将 jiàng	将 jiàng	将 jiàng	将 jiàng

尔 ěr 结 jié 。
 时 shí 。
 ，
 世 shì
 尊 zūn
 赞 zàn
 诸 zhū
 药 yào
 叉 chā
 大 dà
 将 jiāng
 言 yán
 ：
 「

缕 lǚ 度 dù 有 yǒu 护 hù
 结 jié 脱 tuō 愿 yuàn 是 shì
 我 wǒ 者 zhě 求 qiú 人 rén
 名 míng ， ， ，
 字 zì 亦 yì 悉 xī 皆 jiē
 ； 应 yīng 令 lìng 使 shǐ
 得 dé 读 dú 满 mǎn 解 jiě
 如 rú 诵 sòng 足 zú 脱 tuō
 愿 yuàn 此 cǐ 。 一 yī
 已 yǐ 经 jīng 或 huò 切 qiè
 ， ， 有 yǒu 苦 kǔ
 然 rán 以 yǐ 疾 jí 难 nán
 后 hòu 五 wǔ 厄 è ；
 解 jiě 色 sè 求 qiú 诸 zhū

名 míng 此 cǐ 城 chéng 作 zuò 法 fǎ 率 shuài
 号 hào 经 jīng 、 义 yì 、 率 shuài
 ， ， 国 guó 利 lì ， 皆 jiē
 恭 gōng 或 huò 邑 yì ， 同 tóng
 敬 jìng 复 fù 、 饶 ráo 誓 shì 一 yī
 供 gòng 受 shòu 空 kōng 益 yì 当 dāng 心 xīn
 养 yǎng 持 chí 闲 xián 安 ān ，
 者 zhě 药 yào 林 lín 乐 lè 荷 hè
 ， 师 shī 中 zhōng 。 一 yī 乃 nǎi
 我 wǒ 琉 liú ， 随 suí 切 qiè 至 zhì
 等 dēng 璃 lí ， 若 ruò 于 yú 尽 jìn
 眷 juàn 光 guāng 若 ruò 何 hé 形 xíng
 属 shǔ 如 rú 有 yǒu 何 hé 情 qíng 归 guī
 卫 wèi 来 lái 流 liú 等 dēng ， 佛 fó
 布 bù 村 cūn 为 wèi 、

大 dà 诸 zhū 是 shì ， 说 shuō 琉 liú
 臣 chén 菩 pú 是 shì 亦 yì 十 shí 璃 lí
 、 婆 pó 萨 sà 。 名 míng 二 èr 光 guāng
 罗 luó 摩 mó 』 神 shén 如 rú
 门 mén 诃 hē 时 shí 拔 bá 将 jiāng 来 lái
 、 及 jí 萨 sà ， 除 chú 饶 ráo 本 běn
 居 jū 大 dà 伽 qié 一 yí 益 yì 愿 yuàn
 士 shì 大 dà 梵 fàn 切 qiè 有 yǒu 功 gōng
 、 闻 wén 说 shuō 障 zhàng 情 qíng 德 dé
 天 tiān 、 是 shì 』 愿 yuàn ，
 、 国 guó 语 yǔ ， 神 shén 亦 yì
 龙 lóng 王 wáng 已 yǐ 应 yīng 咒 zhòu 名 míng
 、 ， 如 rú 』

佛 fó 何 hé 尔 ěr 常 cháng 报 bào 善 shàn
 告 gào 名 míng 时 shí 应 yīng 世 shì 哉 zāi
 阿 ā 此 cǐ ， 如 rú 尊 zūn ！ 善 shàn
 难 nán 法 fǎ 阿 ā 是 shì 药 yào 哉 zāi
 ： 门 mén 难 nán 利 lì 师 shī 善 shàn
 』 ？ 白 bó 益 yì 琉璃 liú ！ 大 dà
 此 cǐ 我 wǒ 佛 fó 安 ān 璃 lí 大 dà
 法 fǎ 等 děng 言 yán 乐 lè 光 guāng 药 yào
 门 mén 云 yún ： 一 yí 如 rú 又 yòu
 名 míng 何 hé 』 切 qiè 来 lái 将 jiāng
 』 奉 fèng 世 shì 有 yǒu 恩 ēn ！ 将 jiāng
 说 shuō 持 chí 尊 zūn 有 yǒu 情 qíng ！ 汝 rǔ
 药 yào ？ 』 尊 zūn ！ 者 zhě 等 děng
 师 shī 』 当 dāng 』 者 zhě ， 念 niàn

诃 hē	尼 ní	离 lí	七 佛 灭 罪 真 言 三 遍
伽 qié	帝 dì	婆 pó	
帝 dì		离 lí	
	尼 ní	婆 pó	
真 zhēn	诃 hē	帝 dì	
陵 líng	罗 là		
乾 qián	帝 dì	求 qiú	
帝 dì		诃 hē	
	毗 pí	求 qiú	
娑 suō	黎 lí	诃 hē	
婆 pó	你 nǐ	帝 dì	
诃 hē	帝 dì		
		陀 tuó	
	摩 mó	罗 luó	

药 yào	，	一 yí	、	药 yào
师 shī	信 xìn	切 qiè	紧 jǐn	叉 chā
琉 liú	受 shòu	大 dà	捺 nà	、
璃 lí	奉 fèng	众 zhòng	洛 luò	捷 jié
光 guāng	行 xíng	，	、	达 dá
如 rú	○	闻 wén	莫 mò	缚 fù
来 lái		佛 fó	呼 hū	、
本 běn		所 suǒ	洛 luò	阿 ā
愿 yuàn		说 shuō	伽 qié	素 sù
功 gōng		，	、	洛 luò
德 dé		皆 jiē	人 rén	、
经 jīng		大 dà	非 fēi	揭 jiē
		欢 huān	人 rén	路 lù
		喜 xǐ	等 dèng	茶 chá

随 suí	药 yào	洗 xǐ	解 jiě	
心 xīn	师 shī	心 xīn	结 jié	
满 mǎn	佛 fó	涤 dí	解 jiě	解 jiě 冤 yuān 咒 zhòu
愿 yuàn		虑 lǜ	结 jié	
药 yào	药 yào	发 fā	解 jiě	
师 shī	师 shī	虔 qián	冤 yuān	
佛 fó	佛 fó	诚 chéng	结 jié	

消 xiāo	今 jīn	解 jiě	
灾 zāi	对 duì	了 liǎo	
延 yán	佛 fó	多 duō	
寿 shòu	前 qián	生 shēng	
药 yào	求 qiú	冤 yuān	
师 shī	解 jiě	和 hàn	
佛 fó	结 jié	业 yè	

逝 shì	耶 yé	揭 jiē	琉 liú	南 nán
		多 duō	璃 lí	无 wú
鞞 pí	怛 dá	耶 yé		薄 báo
殺 shā	侄 zhí		钵 bō	伽 qié
社 shè	陀 tuō	阿 ā	喇 là	伐 fá
		罗 là	婆 pó	帝 dì
三 sān	唵 wèng	喝 hē		
没 mò		帝 dì	喝 hē	鞞 pí
揭 jiē	鞞 pí		罗 là	殺 shā
帝 dì	殺 shā	三 sān	闍 shé	社 shè
	逝 shì	藐 miǎo	也 yě	
莎 suō		三 sān		寥 liáo
诃 hē	鞞 pí	勃 pú	怛 dá	嚧 lǚ
	殺 shā	陀 tuō	陀 tuō	薜 bì

药师灌顶真言

南 nán	南 nán	南 nán	无 wú	药 yào	
无 wú	无 wú	无 wú	边 biān	师 shī	
日 rì	消 xiāo	东 dōng	行 xíng	如 rú	药师 yào shī
光 guāng	灾 zāi	方 fāng	愿 yuàn	来 lái	
遍 biàn	延 yán	净 jìng	利 lì	琉 liú	
照 zhào	寿 shòu	琉 liú	有 yǒu	璃 lí	
菩 pú	药 yào	世 shì	情 qíng	光 guāng	
萨 sà	师 shī	界 jiè	各 gè	焰 yàn	
	佛 fó	消 xiāo	遂 suì	网 wǎng	
		灾 zāi	所 suǒ	庄 zhuāng	
		延 yán	求 qiú	严 yán	
		寿 shòu	皆 jiē	无 wú	
		药 yào	不 bú	等 dēng	
		师 shī	退 tuì	伦 lún	
		佛 fó			

三称

数百千声

吉 jí	吉 jí	忏 chàn	悲 bēi	药 yào	
星 xīng	星 xīng	悔 huǐ	心 xīn	师 shī	
高 gāo	高 gāo	檀 zhàn	救 jiù	佛 fó	药师 yào shī
照 zhào	照 zhào	众 zhòng	苦 kǔ	佛 fó	
沐 mù	沐 mù	那 nà	降 jiàng	延 yán	
恩 ēn	恩 ēn	等 děng	吉 jí	寿 shòu	
光 guāng	光 guāng	世 shì	祥 xiáng	王 wáng	
		罪 zuì			
如 rú	如 rú	愿 yuàn	免 miǎn	光 guāng	
意 yì	意 yì	祈 qí	难 nán	临 lín	
保 bǎo	保 bǎo	福 fú	消 xiāo	水 shuǐ	
安 ān	安 ān	寿 shòu	灾 zāi	月 yuè	
康 kāng	康 kāng	绵 mián	障 zhàng	坛 tán	
		长 cháng		场 chǎng	

自 zì	智 zhì	自 zì	发 fā	自 zì	
皈 guī	慧 huì	皈 guī	无 wú	皈 guī	
依 yī	如 rú	依 yī	上 shàng	依 yī	三 sān
僧 sēng	海 hǎi	法 fǎ	心 xīn	佛 fó	皈 guī
					依 yī
当 dāng		当 dāng		当 dāng	
愿 yuàn		愿 yuàn		愿 yuàn	
众 zhòng		众 zhòng		众 zhòng	
生 shēng		生 shēng		生 shēng	
统 tǒng		深 shēn		体 tǐ	
理 lǐ		入 rù		解 jiě	
大 dà		经 jīng		大 dà	
众 zhòng		藏 zàng		道 dào	

摩 mó	十 shí	普 pǔ	诵 sòng	南 nán
诃 hē	方 fāng	愿 yuàn	经 jīng	无 wú
般 bān	三 sān	沉 chén	功 gōng	月 yuè
若 ruò	世 shì	溺 nì	德 dé	光 guāng
波 bō	一 yī	诸 zhū	殊 shū	遍 biàn
罗 luó	切 qiè	有 yǒu	胜 shèng	照 zhào
蜜 mì	佛 fó	情 qíng	行 xíng	菩 pú
				萨 sà
	一 yī	速 sù	无 wú	
	切 qiè	往 wǎng	边 biān	
	菩 pú	无 wú	胜 shèng	
	萨 sà	量 liàng	福 fú	
	摩 mó	光 guāng	皆 jiē	
	诃 hē	佛 fó	回 huí	
	萨 sà	刹 chà	向 xiàng	

南 nán
无 wú
月 yuè
光 guāng
遍 biàn
照 zhào
菩 pú
萨 sà

三 称

世 shì 普 pǔ 愿 yuàn 愿 yuàn
世 shì 愿 yuàn 得 dé 消 xiāo
常 cháng 罪 zuì 智 zhì 三 sān
行 xíng 障 zhàng 慧 huì 障 zhàng
菩 pú 悉 xī 真 zhēn 诸 zhū
萨 sà 消 xiāo 明 míng 烦 fán
道 dào 除 chú 了 liǎo 恼 nǎo

福 fú 福 fú 佛 fó

寿 shòu 星 xīng 光 guāng

永 yǒng 临 lín 注 zhù 回 huí

康 kāng 照 zhào 向 xiàng

宁 níng 九 jiǔ 偈 jì

曜 yào 本 běn

保 bǎo 命 mìng

长 cháng 元 yuán

生 shēng 辰 chén

运 yùn 灾 zāi

限 xiàn 星 xīng

和 hé 退 tuì

平 píng 度 dù

一 yí

切 qiè

无 wú

碍 ài

般若波罗蜜多心经

唐·三藏法师玄奘译

时 shí 观 guān 般 bō
 自 zì 在 zài 若 rě
 在 zài 菩 pú
 萨 sà 行 xíng
 深 shēn
 般 bō
 若 rě
 波 bō
 罗 luó
 蜜 mì
 多 duō
 心 xīn
 经 jīng

时 shí 照 zhào 见 jiàn 五 wū 蕴 yùn 皆 jiē 空 kōng 度 dù 一 yí 切 qiè 苦 kǔ 厄 è
 舍 shè 利 lì 子 zǐ 色 sè 不 bú 异 yì 空 kōng 空 kōng 不 bú 异 yì 色 sè
 色 sè 即 jí 是 shì 空 kōng 空 kōng 即 jí 是 shì 色 sè 受 shòu 想 xiǎng 行 xíng
 识 shí 亦 yì 复 fù 如 rú 是 shì 舍 shè 利 lì 子 zǐ 是 shì 诸 zhū 法 fǎ
 ， 色 sè 即 jí 是 shì 空 kōng ， 空 kōng 不 bú 异 yì 空 kōng ， 空 kōng 不 bú 异 yì 色 sè
 ， 舍 shè 利 lì 子 zǐ 色 sè 不 bú 异 yì 空 kōng ， 空 kōng 不 bú 异 yì 色 sè
 ， 亦 yì 复 fù 如 rú 是 shì 舍 shè 利 lì 子 zǐ 是 shì 诸 zhū 法 fǎ

空 kōng 增 zēng 不 bú 减 jiǎn 是 shì 故 gù 空 kōng 中 zhōng 无 wú 色 sè 无 wú 受 shòu 想 xiǎng
 相 xiāng 不 bú 生 shēng 不 bú 灭 miè 不 bú 垢 gòu 不 bú 净 jìng 不 bú
 行 xíng 识 shí 无 wú 眼 yǎn 耳 ěr 鼻 bí 舌 shé 身 shēn 意 yì 无 wú 色 sè 声 shēng
 香 xiāng 味 wèi 触 chù 法 fǎ 无 wú 眼 yǎn 界 jiè 乃 nǎi 至 zhì 无 wú 意 yì 识 shí
 界 jiè 无 wú 明 míng 亦 yì 无 wú 明 míng 尽 jìn 乃 nǎi 至 zhì
 无 wú 老 lǎo 死 sǐ 亦 yì 无 wú 老 lǎo 死 sǐ 尽 jìn 无 wú 苦 kǔ 集 jí 灭 miè
 无 wú 老 lǎo 死 sǐ 亦 yì 无 wú 老 lǎo 死 sǐ 尽 jìn 无 wú 苦 kǔ 集 jí 灭 miè

萨 sà , 罗 luó 一 yī 、 波 bō
 婆 pó , 蜜 mì 切 qiè 是 shì 罗 luó
 诃 hē 多 duō 苦 kǔ 无 wú 蜜 mì
 。 揭 jiē 咒 zhòu , 上 shàng 多 duō
 谛 dì , 真 zhēn 咒 zhòu ,
 , 即 jí 实 shí 是 shì
 , 说 shuō 不 bù 是 shì 大 dà
 波 bō 说 shuō 虚 xū 无 wú 神 shén
 罗 luó 咒 zhòu 曰 yuē , 等 děng 咒 zhòu
 僧 sēng 揭 jiē : 故 gù 等 děng
 揭 jiē 说 shuō 咒 zhòu , 是 shì
 谛 dì 般 bō , 大 dà
 , 菩 pú 若 rě 能 néng 明 míng
 提 tí 揭 jiē 波 bō 除 chú 咒 zhòu

阿 ā 世 shì , 心 xīn 菩 pú 道 dào
 耨 nòu 诸 zhū 远 yuǎn 无 wú 提 tí ,
 多 duō 佛 fó 离 lí 罣 guā 萨 sà 无 wú
 罗 luó , 颠 diān 碍 ài 埵 duō 智 zhì
 三 sān 依 yī 倒 dǎo , 亦 yì
 藐 miǎo 般 bō 梦 mèng 无 wú 无 wú
 三 sān 若 rě 想 xiǎng 罣 guā 得 dé
 菩 pú 波 bō , 无 wú 得 dé ,
 提 tí 罗 luó 究 jiù 故 gù 波 bō 以 yǐ
 。 蜜 mì 竟 jǐng , 罗 luó 无 wú 无 wú
 故 gù 多 duō 涅 niè , 蜜 mì 所 suǒ
 知 zhī 故 gù 槃 pán 有 yǒu 多 duō 得 dé
 般 bō , 槃 pán , 恐 kǒng 故 gù 故 gù
 若 rě 得 dé 三 sān 怖 bù ,

千手千眼无碍大悲心陀罗尼
(大悲咒)

南无喝罗怛那哆罗夜耶。南无阿

唎耶。婆卢羯帝烁钵罗耶。菩提

萨埵婆耶。摩河萨埵婆耶。摩河

迦卢尼迦耶。唵。萨皤罗罚曳。

数怛那怛写。南无悉吉唎埵伊蒙

阿唎耶。婆卢吉帝室佛罗楞驮婆

南无那罗谨墀。醯唎摩诃皤哆

沙咩。萨婆阿他豆输朋。阿逝孕

萨婆萨哆那摩婆萨多那摩婆伽

摩罚特豆。怛侄他。唵。阿婆卢

醯。卢迦帝。迦罗帝。夷醯唎。

南无护法韦驮尊天菩萨



○ 跋陀耶 ○ 娑婆河 ○
bā tuó yé
suō pō hē

普为出资及受持、读诵、辗转流通者回向

愿以此功德 消除诸业障 增长菩提心 善根福慧足 所有刀兵劫
及与饥馑苦 悉皆尽消灭 受持读诵者 辗转广流通 现眷皆安乐
先亡得超生 法界诸有情 同证极乐国 究竟成佛道



藥師琉璃光如來本願功德經

简体中文·汉语拼音

发行者：财团法人灵鹫山般若文教基金会

地址：23444 新北市永和区保生路二号21楼

编制单位：灵鹫山佛教教团教育学院编译室

助印户名：财团法人灵鹫山般若文教基金会

邮拨帐号：一三二八四二二八

◎ 本经为发心流通·欢迎十方助印

◎ 制版权所有，请勿另作他用；若有合作需求，敬请连系
灵鹫山教育网服务信箱。